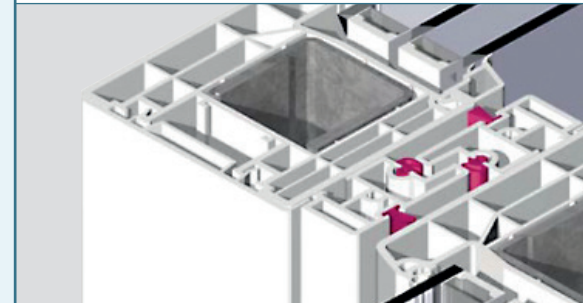
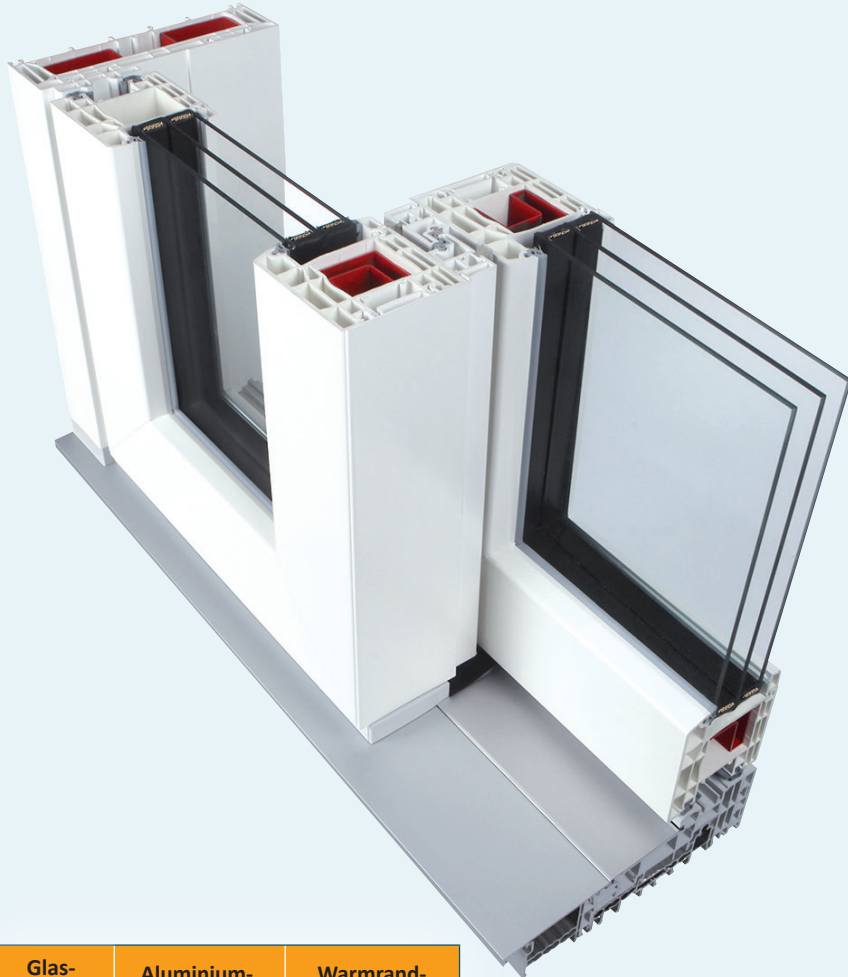
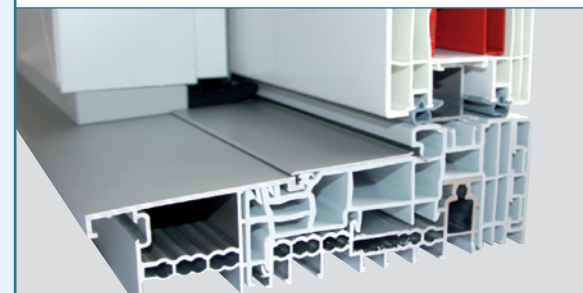


Hebe-Schiebe-Tür-System classica 203 Kunststoff



Mittelschluss



Leicht zu bedienende Flügel auch bei hohen Scheibengewichten (3-fach Isolierglas).



Thermisch getrennte Aluminium-Kunststoff-Schwelle.

Glas-aufbau	Aluminium-Randverbund	Warmrand-verbund
	$U_g = 1,1 \text{ W/m}^2 \text{ K}$ $U_w = 1,3 \text{ W/m}^2 \text{ K}$	$U_g = 1,1 \text{ W/m}^2 \text{ K}$ $U_w = 1,3 \text{ W/m}^2 \text{ K}$
	$U_g = 0,7 \text{ W/m}^2 \text{ K}$ $U_w = 1,0 \text{ W/m}^2 \text{ K}$	$U_g = 0,7 \text{ W/m}^2 \text{ K}$ $U_w = 0,98 \text{ W/m}^2 \text{ K}$
	$U_g = 0,6 \text{ W/m}^2 \text{ K}$ $U_w = 0,95 \text{ W/m}^2 \text{ K}$	$U_g = 0,6 \text{ W/m}^2 \text{ K}$ $U_w = 0,90 \text{ W/m}^2 \text{ K}$
	$U_g = 0,5 \text{ W/m}^2 \text{ K}$ $U_w = 0,87 \text{ W/m}^2 \text{ K}$	$U_g = 0,5 \text{ W/m}^2 \text{ K}$ $U_w = 0,83 \text{ W/m}^2 \text{ K}$
	<p>Das Fenster erfüllt die technischen Mindestanforderungen des KfW-Programms 153. (Energieeffizient Bauen)</p>	
	<p>Alle angezeigten Produkte erfüllen die Anforderungen der Energieeinsparverordnung (EnEV).</p>	

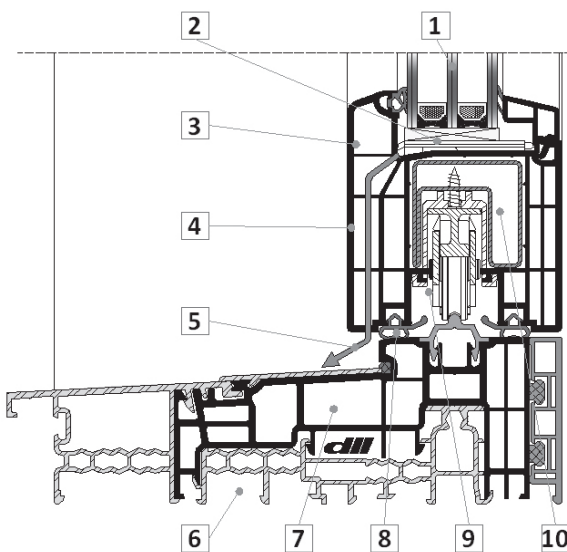
GEFERTIGT IN DEUTSCHLAND

System **classica** 203 Kunststoff

- Mehrkammer-Hebe-Schiebe-Türsystem, Profile RAL-gütegesichert und zertifiziert
Zargenbautiefe 203 mm / Flügelbautiefe 86 mm / Uf = 1,5 W/m²K.
- Das System mit den schlanken, abgerundeten Profilgeometrien.
- Zargenrahmen mit 63 mm Profilbreite in 5-Kammer-Bauweise mit zweifacher Stahlverstärkung.
- Flügelrahmen mit 97 mm Profilbreite in 5-Kammer-Bauweise mit umlaufender Stahlverstärkung im beweglichen Flügel, der feste Flügel wird aufrecht (Mittelschluss) und unten stahlverstärkt.
- Aluminium-Kunststoff-Schwelle mit einer Bauhöhe von 67mm in stabiler Ausführung, thermisch optimiert und getrennt.
- Barrierefreiheit nach DIN 18040 kann problemlos realisiert werden.
- Mittelschluss mit zwei Dichtebenen, dadurch hohe Dichtheit.
- Umlaufende Dichtungsebene schützt vor Zugluft, Staub, Wasser und Wärmeverlust.
- Spezielle Systemprofile ermöglichen die verdeckt liegende Elementbefestigung zum Baukörper.
- Spezielle Beschläge sorgen für einen hohen Bedienkomfort und ein leichtgängiges Laufen der Schiebeflügel.
- Optional in einbruchhemmender Ausführung der Klasse 2 erhältlich.
- Verschiedene Griffvarianten in weiß, Aluminium EV1-eloxiert oder Edelstahl erhältlich.
- Verglasungsstärken bis 50 mm ermöglichen den Einsatz hochwärmedämmender Funktionsgläser.
- Große Dekorfarben-Vielfalt möglich.



GEFERTIGT IN DEUTSCHLAND



1. Unterschiedliche Glasstärken von 24 - 50 mm lieferbar
2. Spezielle Glasfalzeinlagen für eine sichere Verklotzung
3. Mehrkammer-Profilsystem mit 86mm Bautiefe
4. Flügelprofil aus Hightech-Verbundwerkstoff für hohe Profilstabilität und optimale Wärmedämmung
5. Falzentwässerung erfolgt durch die Vorkammer. Der Dampfdruckausgleich erfolgt über eine sichtbare Fräsung im oberen Flügelanschlag.
6. Die stabilen Blendrahmenfüße an der Zarge und an der Schwelle ermöglichen die sichere Montage von Zusatzprofilen.
7. Thermisch getrennte Kunststoff-Aluminium-Bodenschwelle
8. Umlaufende Dichtungen für optimalen Dichtschluss
9. Eine spezielle Nut gewährleistet die sichere Aufnahme der Beschläge und Laufwagen.
10. Die Profile besitzen großvolumige Verstärkungskammern, die gemäß obiger Beschreibung mit Stahlprofilen verstärkt sind.

Hebe-Schiebe-Türen lassen sich zusätzlich mit unserem Sicherheits-Beschlags-System **safeslide 2** ausstatten.

Damit wird die Sicherheitsstufe RC2 nach DIN EN 1627-1630 erreicht.



Neue Fenster
Klimaschutz mit Durchblick



dll drinkuth